

美团团好货商家自主入驻手册（手机版）

版本：1.0

目录

1.目的	3
1.1 阅读对象	3
1.2 如何使用本手册	3
2. 系统概述	4
3. 使用指南	5
3.1 商家登录	5
3.2 店铺信息	5
3.3 资质信息	6
3.3.1 营业执照	6
3.3.2 其他资质	6
3.4 法定代表人信息	7
3.5 结算信息	7
3.6 开店成功	8

1.目的

《美团团好货商家自主入驻手册（手机版）》向即将入驻团好货平台的商家介绍了入驻平台流程，帮助商家更快完成入驻。通过阅读本手册，您将了解整个入驻流程及规范。

1.1 阅读对象

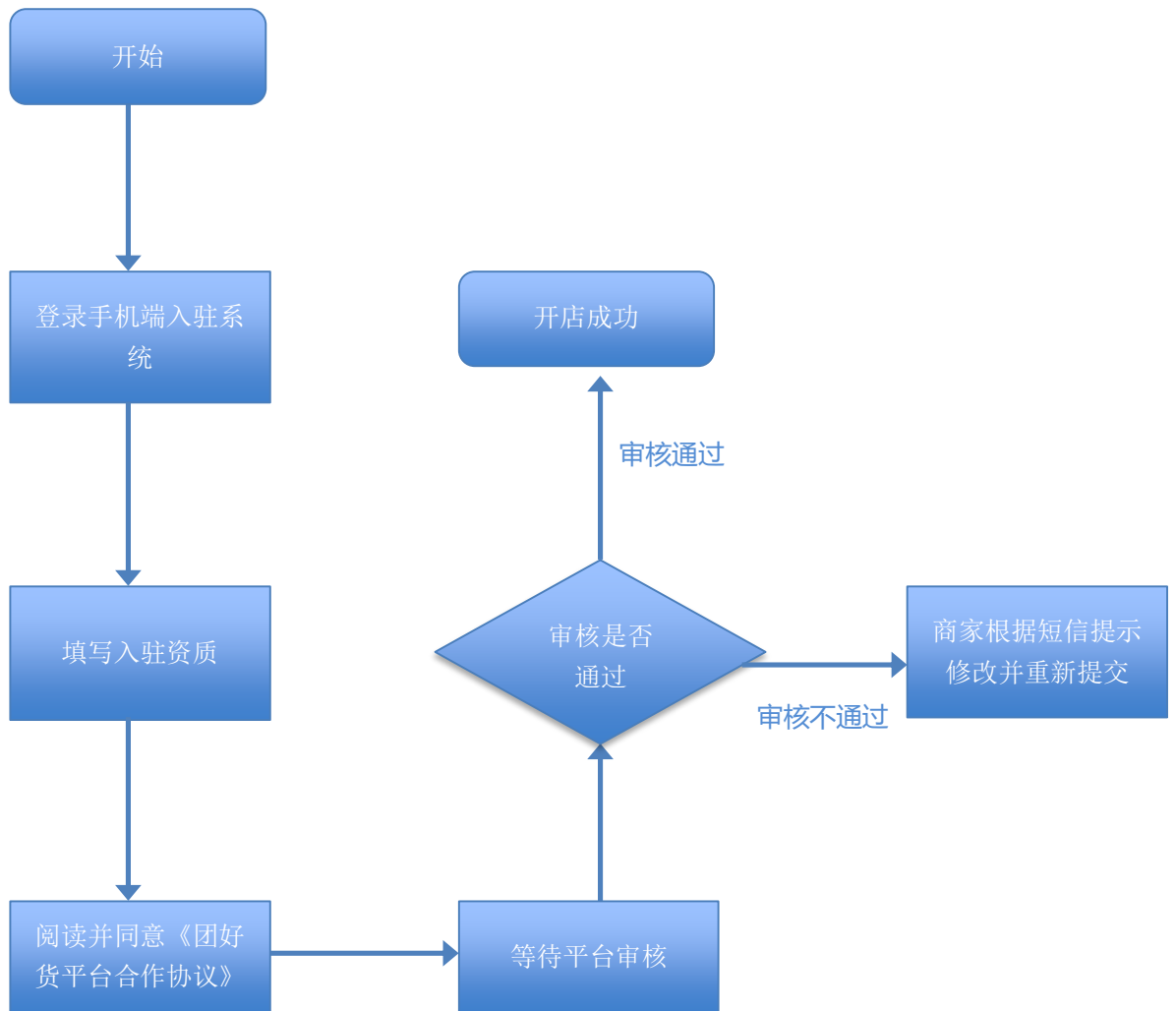
手册阅读对象为即将通过手机端招商平台入驻团好货的商家。

1.2 如何使用本手册

您既可按顺序阅读每一章，也可根据索引中的词条直接获取所需信息。

2. 系统概述

入驻流程



3. 使用指南

3.1 商家登录

点击入驻链接或扫描二维码，注册后登录团好货平台。

<https://mtm.meituan.com/settleinh5>



账号密码登录 | 手机验证登录

输入账号

输入密码

登录

注册账号，免费入驻

忘记账号/密码

温馨提示：后期登录商家后台的账户名和密码，即入驻时填写的入驻手机号和自己设置的密码

3.2 店铺信息

- **主营类目：**请按照售卖的主营商品选择对应的类目（不支持修改）
- **店铺名称：**店铺名称需包含旗舰店 / 专卖店 / 专营店字样
- **命名规则：**品牌+类目+旗舰店 / 专卖店（单品牌授权）
- **企业商号+类目+专营店（多品牌授权）**
- **上传店铺 logo：**需确保图片为正方形

< 关闭 店铺信息 (1/4)

主营类目 请选择 >

店铺名称 请输入店铺名称

店铺logo

点击上传

3.3 资质信息

3.3.1 营业执照

- 点击上传营业执照，上传成功后系统将自动识别照面信息，如识别错误，您可以进行修改
- 您在输入注册号/统一社会信用代码后，点击自动补全，系统将为您补足下方信息，如补充失败，需要您手动完善



The screenshot shows a mobile application interface for entering business license information. The title bar at the top indicates the user is in the '资质信息 (2/4)' section. The main content area contains several input fields and a camera icon for uploading the license. The fields are: '注册号 / 统一社会信用代码' with an '自动补全' button; '公司名称', '公司类型', '经营场所', '法定代表人', '营业范围', '注册资本', and '营业期限' (with radio buttons for '长期有效' and '固定有效期', and a date range '2019-11-28' to '长期有效'); and '成立时间' with a selection arrow.

3.3.2 其他资质

- **企业店：至少需上传身份信息、营业执照、商标注册证、授权书。在发布依法需要取得特殊经营资质的商品前，应上传相关许可证，如证照不完善，存在审核不通过的风险。**

3.4 法定代表人信息

- 需要您上传法定代表人和管理人的身份证信息
- 如果法定代表人和管理人不是同一人，需补充管理人身份证信息

法定代表人身份验证



姓名

身份证号

手机号

有效期 长期有效 固定有效期

开始时间 至 长期有效

管理人身份验证

管理人与法人是否同一人 是 否

3.5 结算信息

- 企业店：请选择公司账户，开户人请填写营业执照公司主体名称
- 不要忘记阅读并同意《美团团好货合作协议》

银行卡类型 公司账户 个人账户

银行卡号 请输入银行卡号

开户人^② 请输入开户人姓名

预留手机号 请输入银行预留手机号

银行 请选择开户行 >

银行支行 请选择开户支行 >

我已阅读并同意 [《美团团好货合作协议》](#)

3.6 开店成功

商家签约并提交后，系统将自动创建一个店铺，平台审核通过后，商家可用商家端账号密码登录商家后台，登录后需完成缴纳保证金、创建商品等操作。